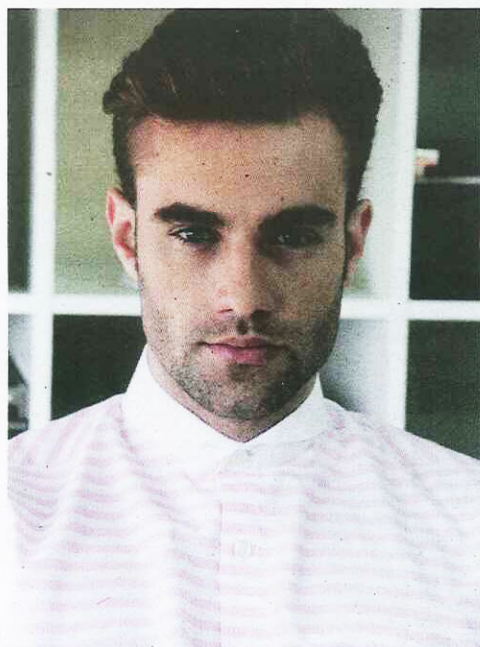
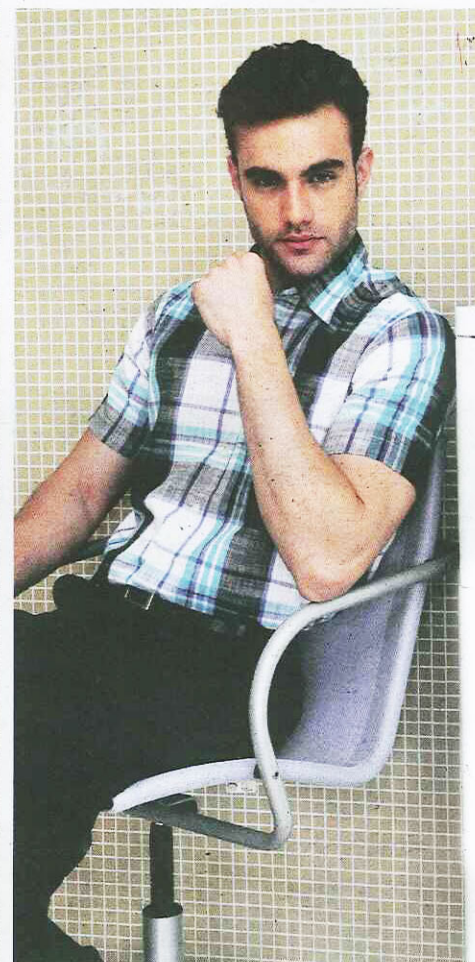


KLASIK BUAH SI PROFESIONAL





Oleh Nor Faizah Mohamed
faizah@mediaprima.com.my

Kemeja dan seluar sememangnya pilihan utama untuk ke tempat kerja. Lazimnya, rona selamat seperti biru, perang dan hitam menjadi pilihan kerana enggan dilihat terlalu menonjol dalam kalangan rakan sekerja.

Feraud cuba lari seketika daripada situasi itu dengan himpunan pakaian ke tempat kerja yang lebih ceria tapi masih mengekalkan ciri maskulin.

Hasil inspirasi gaya klasik tipikal aliran fesyen Paris, di mana jenama ini dihasilkan, koleksi Feraud untuk musim ini menampilkan palet warna asas seperti putih, kelabu, biru dan hitam yang disuntik rona romantik seperti ungu dan merah gelap.

Fabrik kapas serta kapas premium mendominasi himpunan ini, dengan perincian minimum untuk hasil gaya lebih menarik.

Paduan rekaan kontemporari turut menyerikan lagi koleksi ini menerusi padanan perincian pada kolar khususnya bagi kemeja putih manakala celana potongan lurus diberi nafas baru untuk gaya jejak urban.

Kemeja kolar mandarin dalam jalaran biru dan putih antara helaian yang pasti mencuri tumpuan.

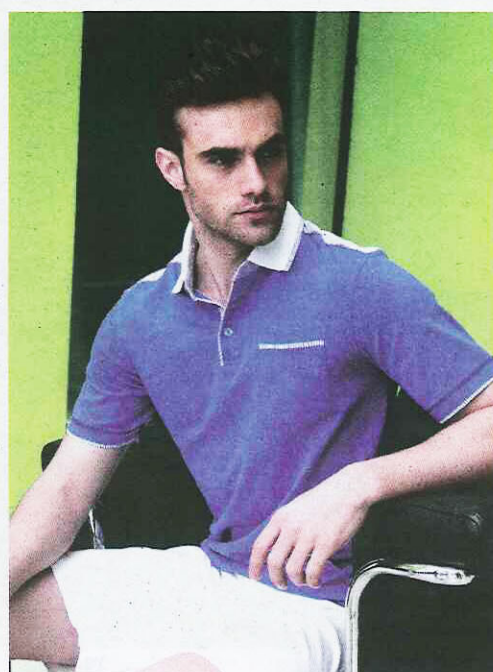
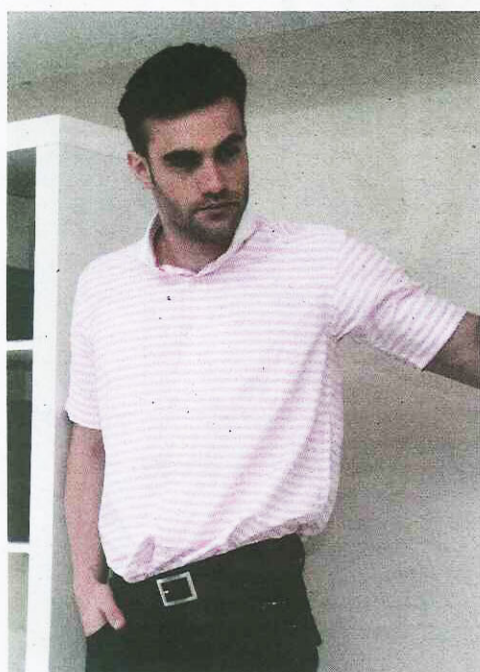
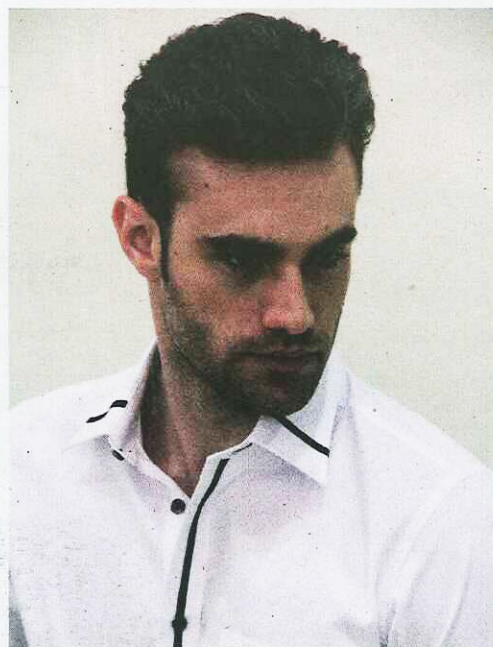
Rekaan minimalis dan kemas dilengkapi lagi dengan perincian unik pada kelepak blazer, manakala jalarannya dipelbagaikan dengan simbah rona berbeza.

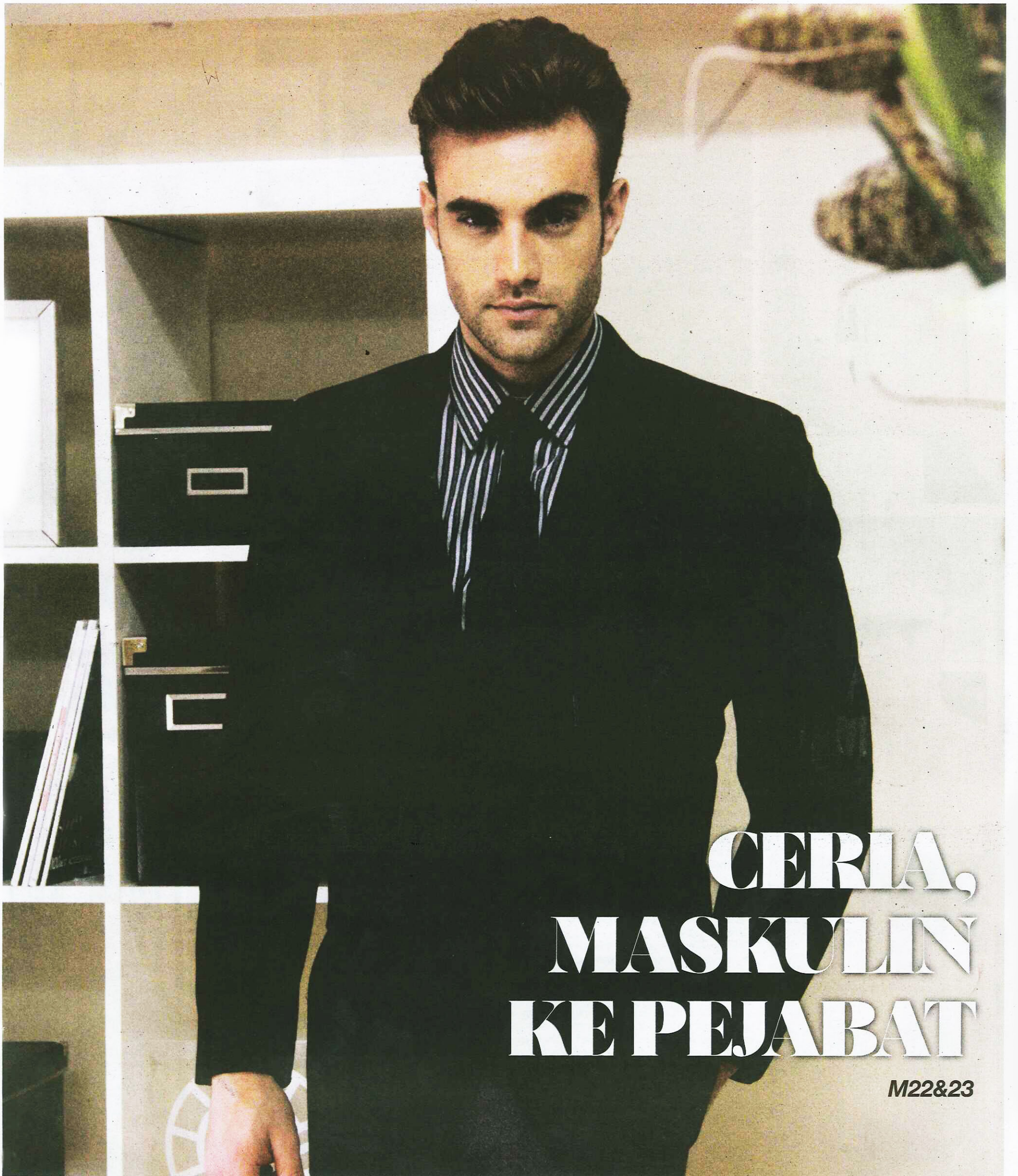
Untuk segmen kasual, tumpuan musim ini terarah kepada kemeja lengan panjang dengan corak jalaran tidak sekata dalam pabrik kapas, yang menghasilkan siluet suave tanpa kelihatan terlalu serius.

Jejak berani pastinya tertarik untuk menyarungkan kemeja lengan panjang rona merah terang yang dipadukan bersama seluar skinny kala hadir ke majlis sosial atau aktiviti hujung minggu.

Koleksi ini nyata membawa kembali kepada nilai asas kewujudan Feraud - perincian menarik, potongan padan dan kemasan teliti yang menghasilkan himpunan klasik untuk golongan profesional muda.

Hadir di semua butik Outfitters dan gedung terkemuka negara, koleksi terkini Feraud turut menyediakan pilihan kemeja santai, variasi celana serta aksesori antaranya tali pinggang dan tali leher.





**CERIA,
MASKULIN
KE PEJABAT**

M22&23